

Automation der NMR- und LCMS-Probenvorbereitung für Ihre ultimative Durchsatzsteigerung

Beschleunigen
Sie Ihren Durchsatz in
der NMR- und
LCMS-Analyse mit unserer
vollautomatisierten
Probenvorbereitung.

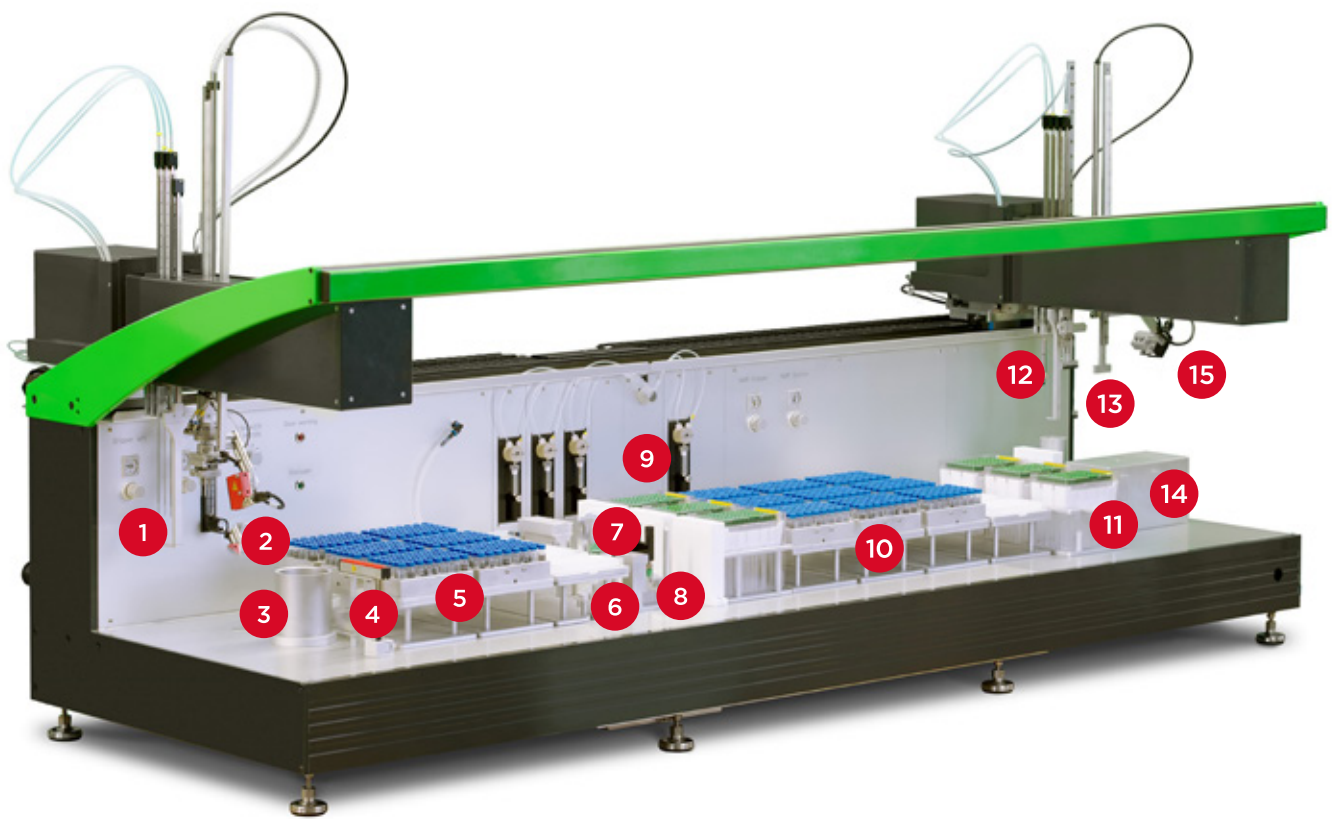


Für Ihre Prozesse entwickelt

Die täglichen Arbeitsabläufe zu analysieren und passende automatisierte Lösungen anzubieten ist unsere Leidenschaft. Zinsser Analytic hat eine Automatisierungslösung für die Probenvorbereitung der NMR- und LCMS-Analyse entwickelt, die folgende Vorteile bietet:

- ✓ Hoher Durchsatz in der Probenvorbereitung
- ✓ Hohe Präzision bei der Dosierung
- ✓ Verlässliche Ergebnisse
- ✓ Kundenspezifisches Software-Interface
- ✓ Verbesserte Reproduzierbarkeit





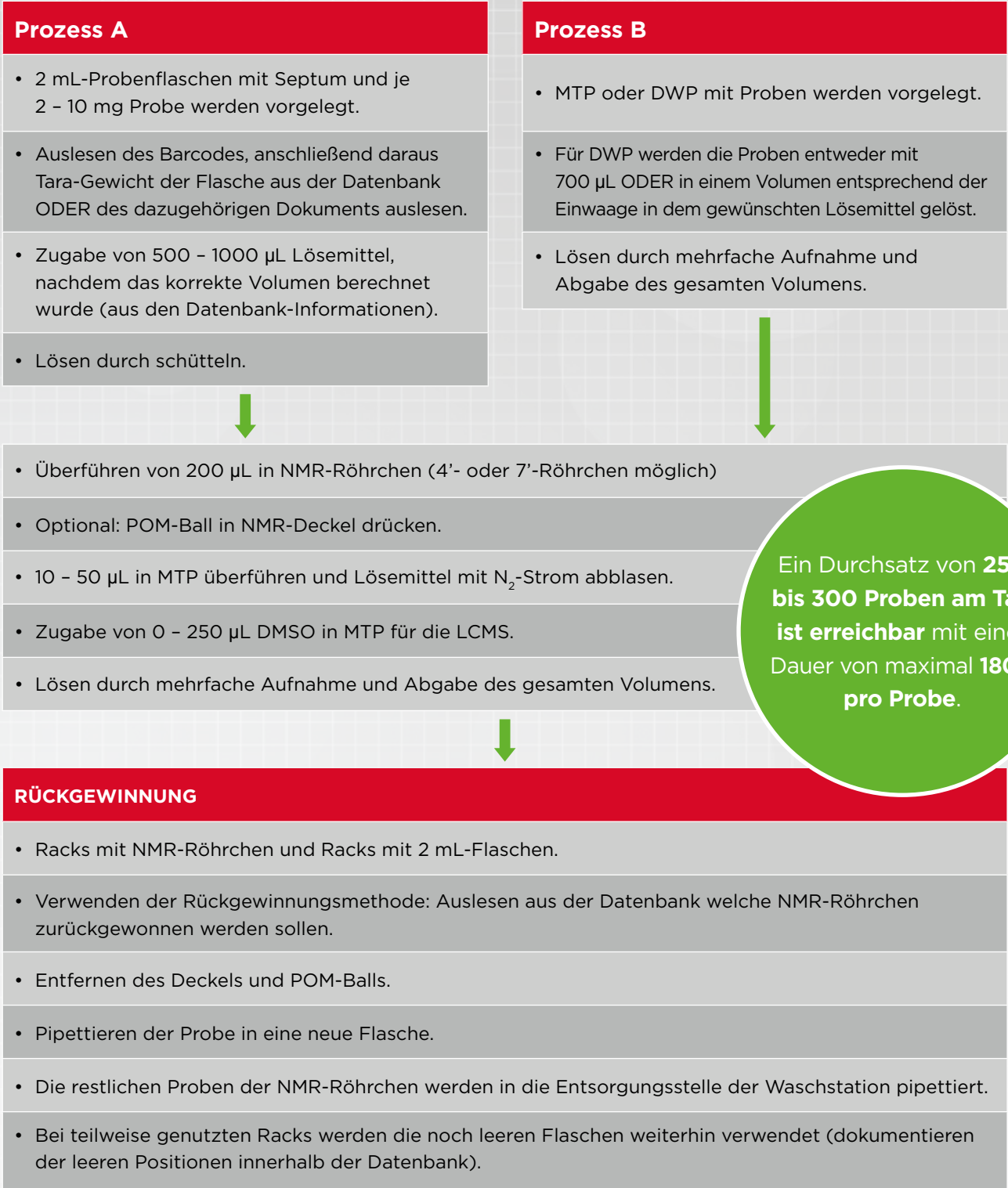
HARDWARE DESIGN

- 1 Individualisierte Nadeln mit Niederhalter.
- 2 2D-Barcodeleser für Flaschen mit Drehung bis zu 270°.
- 3 Waage mit Einhausung.
- 4 Ionisierer.
- 5 Quellracks: Entweder 2 mL-Flaschen und Deckeln mit Septum ODER Deepwellplatten.
- 6 Mikrotiterplatten für die LCMS-Analyse.
- 7 Verdampfungseinheit.
- 8 Justierstation für die korrekte Positionierung der Nadeln.
- 9 Präzisionsspritzenpumpen.
- 10 Racks für NMR-Röhrchen, Racks für 2 mL-Flaschen mit Deckeln und Septum sowie Mikrotiterplatten für die Rückgewinnung von gewünschten Proben nach der Analyse.
- 11 Racks für NMR-Röhrchen mit Deckeln und POM-Bällen für die Rückgewinnung oder Entsorgung nach der Analyse.
- 12 POM-Ball-Adapter für das Positionieren der POM-Bälle sowie eine individualisierte Nadel mit Niederhalter für NMR-Röhrchen.
- 13 Greifer für Racks.
- 14 Station zum Entfernen der Verschlüsse und POM-Bälle.
- 15 2D-Barcodeleser für Racks.

DURCHFÜHREN UNTERSCHIEDLICHER PROZESSE

Unterschiedliche Prozesse der Probenvorbereitung, ausgehend von 2 mL-Quellgefäßen, Mikrotiterplatten (MTP) oder Deepwellplatten (DWP) sind problemlos durchführbar. Es können dabei drei verschiedene Lösemittel gleichzeitig im System eingesetzt werden. Zusätzlich wurde eine Neustart-Option, welche einen abgebrochenen Prozess an derselben Stelle wiederaufnehmen kann, integriert.

Hier wurden folgende Prozesse individualisiert:

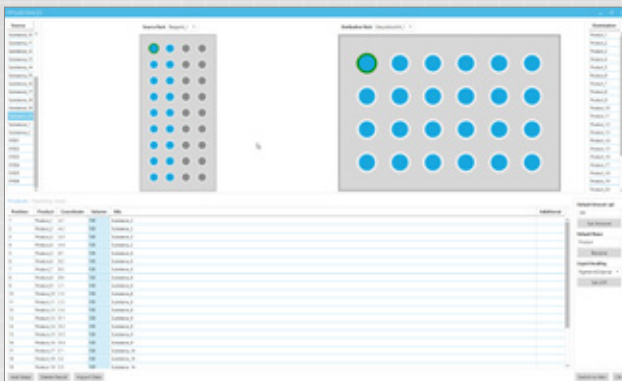
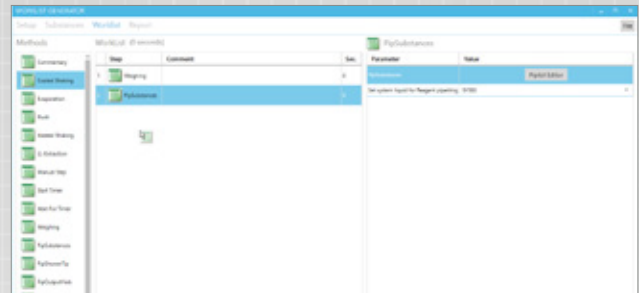


SOFTWARE FÜR JEDE PROZESSHERAUSFORDERUNG

Jeder Prozessschritt ist modular aufgebaut. Dementsprechend kann eine hohe Variation an Prozessen, welche unterschiedliche Chemikalien und Lösemittel verwenden, durchgeführt werden. Die kundenspezifische sequentielle Zusammenstellung des Prozesses ist entweder in einer spezifischen MS Excel®-Datei oder mit unserem Worklist-Generator möglich, welche dann mit unserer WinLissy®-Software ausgeführt wird.

Worklist-Generator

Mit dem Worklist-Generator können Sie Ihren individuellen Prozess mit vielen anpassbaren Parametern für einzelne Prozessschritte zusammenstellen. Die Auswahl Ihrer Methoden erfolgt über Drag-and-Drop der gewünschten Methode an die jeweilige Position der Arbeitsliste.

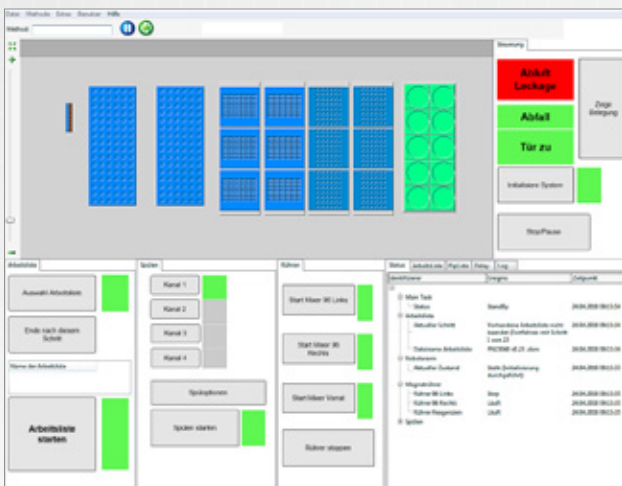
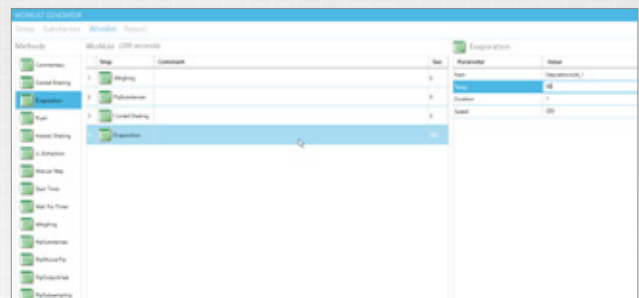


Pipettier-Editor

Der Pipettier-Editor wird innerhalb des Worklist-Generators geöffnet, um die jeweilige Anzahl an Pipettierschritten zu definieren. Jede gefüllte Position ist dabei in blau und jede ausgewählte Position wird durch grüne Umrandung angezeigt.

Methodendefinition

Fügen Sie die gewünschte Zeit und Methoden-Anforderungen ein, während Sie den Prozess definieren.



WinLissy®-Software

Mit unserer WinLissy®-Software ist jede vorbereitete Arbeitsliste ausführbar. Kommunikation mit kundenspezifischen Datenbanken oder LIMS ist zusätzlich einfach zu bewerkstelligen.

KONTAKTDATEN

EMEA

Zinsser Analytic GmbH

Schwalbacher Str. 62

65760 Eschborn

Deutschland

Tel: +49 6196 58693 0

Fax: +49 6196 58693 80

info.zinsser-analytic@gardnerdenver.com

AMERIKA

Zinsser NA, Inc.

19145 Parthenia Street

Suite C

Northridge, CA 91324

USA

Tel: +1 818 341 2906

Fax: +1 818 341 2927

info@zinsserna.com

FIRMENZENTRALE

Gardner Denver Thomas GmbH

Livry-Gargan-Str. 10

82256 Fürstenfeldbruck

Deutschland

Tel: +49 8141 2280 0

Fax: +49 8141 8892136

thomas.de@gardnerdenver.com

Entdecken Sie unser erfolgreiches Portfolio an Marken, das ideal auf Ihre besonderen Flow-Control-Technologien zugeschnitten ist:



OEM-Pumpen
www.gd-thomas.de



Vakuumpumpen & Systeme
www.welchvacuum.de



Spritzenpumpen
www.tricontinent.com



Labor Automation
www.zinsser-analytic.de



Laborspritzen
www.microsyringes.com